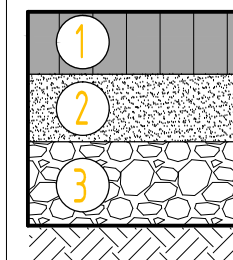
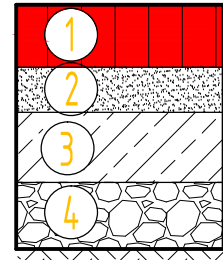


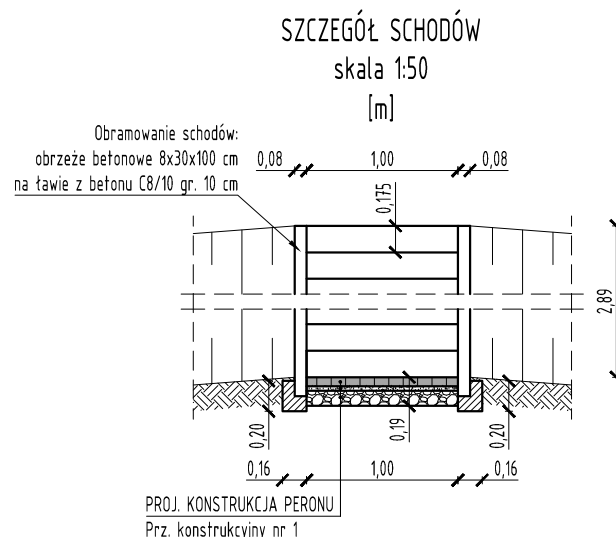
[cm]



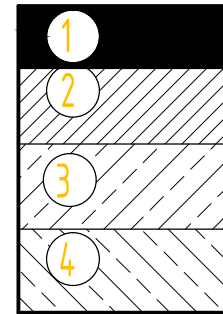
PROJEKTOWANA KONSTRUKCJA NAWIERZCHNI CHODNIKA
1. Kosta betonowa wibroprasow. (barwy szarej) – gr. 6cm
2. Podosypka cementowo-piaskowa 1:4 – gr. 3 cm
3. Podbudowa z gruntu związanego cementem $C_{15/2}$ – 10 cm
razem: 19 cm



PROJ. KONSTRUKCJA ZJAZDÓW Z KOSTKI BETONOWEJ	
1. Kostka betonowa wibroprasowana (barwy czerwonej) – gr. 8 cm	
2. Podsyпка cementowo-piaskowa 1:4 – gr. 3 cm	
3. Podbudowa zasadnicza z mieszanki niezwiązanej z kruszywem $C_{90/3}$ utwardzonej mechanicznie – 15 cm	
4. Podbudowa z gruntu związanego cementem $C_{1,5/2}$ – 15 cm	
	razem: 41 cm




PROJ. KONSTRUKCJA NAWIERZCHNI ZATOK AUTOBUSOWYCH	
1. Kosta betonowa wibroprasow. gr. 8cm - zafoki (barwy grafitowej)	
2. Podsyпка cementowo-piaskowa 1:4 - gr. 4 cm	
3. Podbudowa zasadnicza z gruntu (kruszywa) związanego cementem klasy C5/6 - 20 cm	
4. Warstwa mrozochronna z gruntu związanego cementem C _{15/2} - 15 cm	
5. Warstwa mrozochronna z gruntu związanego cementem C _{15/2} - 18 cm	
	razem: 65 cm



PROJ. KONSTRUKCJA UZUPEŁNIENIA NAWIERZCHNI BOCZNYCH DRÓG GMINNYCH	
1. Warstwa Ścieralna z betonu asfaltowego AC16F5 PMB 45/80-65	jak dla KR3 - gr. 4 cm
2. Warstwa wiążąca z betonu asfaltowego AC16W PMB 25/55-60	jak dla KR3 - gr. 6 cm
3. Podbudowa zasadnicza z mieszanki kruszywa niezwiązanego C _{90/3}	- gr. 15 cm
4. Warstwa mrozochronna z kruszywa związanego C _{15/2}	- gr. 22 cm
razem: 47 cm	

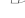
(wymiary podano w cm)

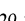


drogowiec

Biuro Usług Projektowych

21-003 Ciecierzyn, Dys. ul. Lubelska 4

 (081) 469 15 45

 biuro@drogowiec.info

www.drogowiec.info

NIP: 712-128-29-23 REGON: 43091788

Zamawiający:			
Gmina Jastków ul. Chmielowa 3, Panieńszczyzna, 21-002 Jastków			
Opis:			
Przebudowa drogi wojewódzkiej Nr 830 Lublin–Nałęczów–Bochotnica w zakresie wykonania chodnika wraz z zatokami autobusowymi na odcinku od km 4+719 do km 9+530			
Nazwa rys.:			
Szczegóły schodów			
Funkcja	Imię i nazwisko	Podpis	Czerwiec 2017 r.
<i>BRANŻA DROGOWA</i>		Skala	
		1: 10, 1: 20, 1: 50	
Projektant	mgr inż. Robert Pułiński upr. bud. Nr LUB/0077/P00D/03		Nr umowy SI.271.79.2016.CT
Asystent	inż. Paweł Suska		Nr rys. <div style="font-size: 3em; text-align: center;">4/6</div>